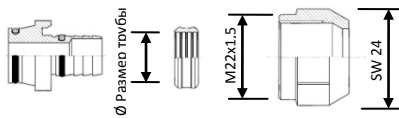


ГЕРЦ- Компрессионные фитинги и адаптеры для РЕ-Х, РВ- и металлополимерных труб

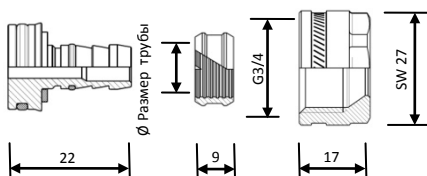
Нормаль для 6066 - 6198, Издание 0420



6066 M22x1,5мм - 14, 16 и 17мм

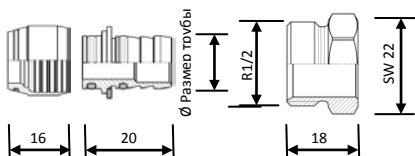
Подключение для пластиковых труб M22x1,5

Для РЕ-х, РВ и металлополимерных труб, состоящий из втулки, обжимного кольца и зажимной гайки M22x1,5



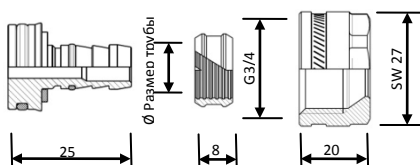
6092 G1/2 - 12 и 16мм

Подключение для пластиковых труб G ½, с двойным уплотнительным кольцом и изолирующим диском, состоящий из втулки обжимного кольца и зажимной гайки G ½ с конусом



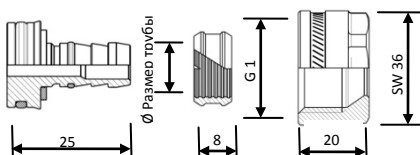
1 6092 01 G1/2 – 16мм

Подключение для пластиковых труб, состоящий обжимного кольца и зажимной гайки, адаптер R ½, подходит для клапанов серии D, TS-7728, DELUXE и RL-5.



6098 G3/4 - 10, 14, 15, 16, 17, 18 и 20мм

Подключение для пластиковых труб G ¾, для РЕ-Х, РВ и металлополимерных труб, состоящий из втулки обжимного кольца и зажимной гайки G ¾ с конусом.



6198 G 1 - 16, 20, 25 и 26мм

Подключение для пластиковых труб G 1, for РЕ-Х, РВ и металлополимерных труб, состоящий из втулки обжимного кольца и зажимной гайки G 1 с конусом.

Номер заказа и спецификация материалов

Номер заказа	Наружный диаметр [мм]	Гайка	Материал Гайки	Материал обжимного кольца	Материал втулки
1 6066 02	14x2	M22x1,5	CW617N	CW617N	CW617N
1 6066 03	16x2				
1 6066 04	17x2				
1 6092 01	16x2	R 1/2	CW617N	CW617N	CW617N
1 6092 11	12x2	G 1/2	CW617N	CW617N	CW617N
1 6092 13	16x2				
1 6098 18	10x1,3	G 3/4	CW617N	CW617N	CW617N
1 6098 02	14x2				
1 6098 16	15x2,5				
1 6098 03	16x2				
1 6098 13	16x2,25				
1 6098 04	17x2				
1 6098 05	17x2,5				
1 6098 07	18x2				
1 6098 06	18x2,5				
1 6098 17	18x3				
1 6098 08	20x2				
1 6098 20	20x2,25				
1 6098 10	20x3,5				
1 6098 11	20x2,5				
1 6098 09	20x2,8				
1 6098 19	20x3,4	G 1	CW617N	CW617N	CW617N
1 6198 11	16x2				
1 6198 12	20x2				
1 6198 00	25x3,5				
1 6198 01	26x3				

Кольцевые уплотнения O-ring из EPDM

 Технические характеристики

Макс. рабочая температура: 95°C

Макс. рабочее давление: 10 бар

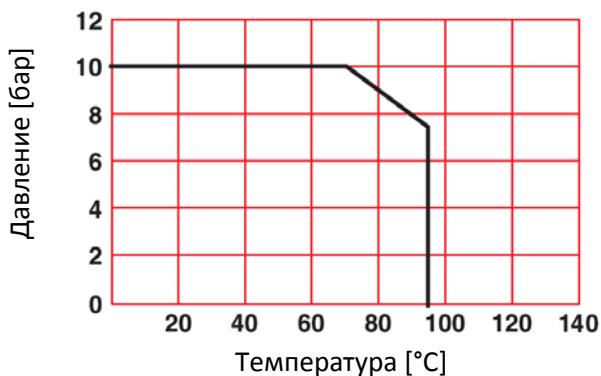
Качество воды в соответствии с нормами ÖNORM H 5195 и/или предписаниям VDI 2035.

Разрешается использование раствора этилена и пропиленгликоля в соотношении 25- 50%.

Конус компрессионного фитинга в соответствии с DIN 3838 (Евроконус).

Желательно ознакомление с информацией предоставляемой производителем труб.

Трубы должны быть сделаны в соответствии с ISO, EN, DIN или ÖNORM и протестированы в испытательной лаборатории и постоянно контролироваться.

Диапазон работы HERZ компрессионных фитингов

 Применение

Соединения пластиковых труб пригодны для отопительных систем класса 1, 2, 4 и 5, в соответствии ISO 10508, для труб из PE-X (EN ISO 15875) и PE-RT (EN ISO 22391), и для полимерных и металлополимерных труб (EN ISO 21003).

Необходимо соблюдать технические характеристики производителя труб относительно давления и температуры.

Соединение пластиковых труб представляет собой совершенно безопасное соединение между трубой и корпусом клапана. Это соединение может быть разъединено в любой момент. Постоянная герметичность возможна при соблюдении правил монтажа ГЕРЦ.

☑ Монтаж

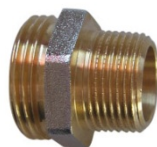
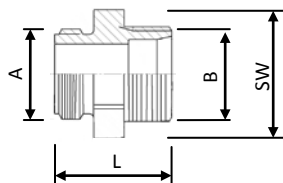
Ни в коем случае не использовать резьбовой герметик.

Изображения для монтажа

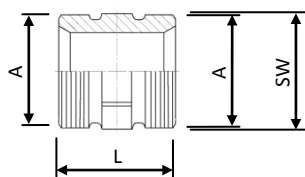
<p>6098 G 3/4</p>		<p>6092 G 1/2 6198 G 1</p>		<p>6066 M 22 x 1,5 mm</p>		<p>6092 R 1/2</p>	
<p>1</p> <p>min. 45 mm</p>		<p>2</p>					
<p>3</p>				<p>4</p>			
<p>5</p>				<p>6</p> <p>(*)</p>			
<p>(*)</p>		<p>(*)</p>		<p>(*)</p>		<p>(*)</p>	
6066	1 1/4	450°	6098	1	360°	6092	1 1/4
6092	1 1/4	450°	6198	1	360°		

☑ Запасные части

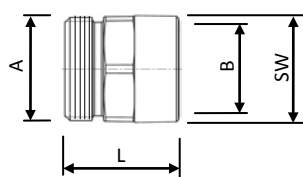
ГЕРЦ - адаптеры



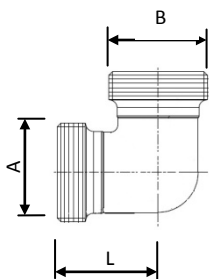
Номер заказа	A	B	L	SW	Материал
1 6272 01	G 1/2	M22x1,5	27	27	CW725R, никеллированные
1 6266 01	G 1/2, ISO 228	G 3/4 «сфера- конус», ISO 228	24	27	CW725R, никеллированные
1 6266 11	G 1/2 «сфера- конус», ISO 228	R 1/2, ISO 7/1	31	22	
1 6266 12	G 3/4 «сфера- конус», ISO 228	R 1/2, ISO 7/1	42	27	
1 6266 20	G 3/4 «сфера- конус», ISO 228	R 3/4, ISO 7/1	33,7	27	
1 6266 13	G 1 «сфера- конус», ISO 228	R 3/4, ISO 7/1	33,5	34	
1 6266 03	G 1 «сфера- конус», ISO 228	R 1, ISO 7/1	38,5	34	



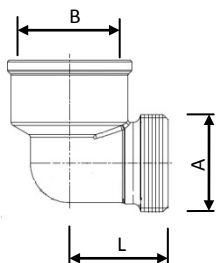
Номер заказа	A	L	SW	Материал
1 6262 01	G 1/2, ISO 228	26	22	CW725R, никеллированные
1 6262 02	G 3/4, ISO 228	27	27	CW725R
1 6262 03	G 1, ISO 228	29	34	CW725R, никеллированные
1 6262 04	G 1xG 3/4, ISO 228	25	38	CW725R, никеллированные
1 6262 12	G 3/4, ISO 228	27	27	CW725R, никеллированные



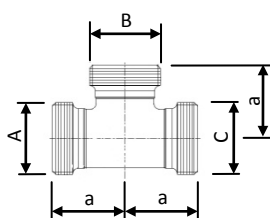
Номер заказа	A	B	L	SW	Материал
1 6265 01	G 3/4 «сфера- конус», ISO 228	Rp 1/2, ISO 7/1	29,5	27	CW725R, никеллированные
1 6265 11	G 1/2 «сфера- конус», ISO 228	Rp 1/2, ISO 7/1	28	27	
1 6265 12	G 3/4 «сфера- конус», ISO 228	G 3/4, ISO 228	29	32	
1 6265 13	G 1 «сфера- конус», ISO 228	Rp 3/4, ISO 7/1	26,5	34	
1 6265 14	G 1 «сфера- конус», ISO 228	Rp 1, ISO 7/1	32,5	37	
1 6275 22	M22x1,5 «сфера- конус»	Rp 1/2, ISO 7/1	28	27	CW725R, никеллированные



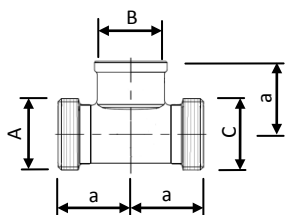
Номер заказа	A	B	L	Материал
P 3124 18	G 1/2 «сфера-конус», ISO 228	G 1/2 «сфера-конус», ISO 228	23,5	CW626N, никеллированные
P 3126 03	G 3/4 «сфера-конус», ISO 228	G 3/4 «сфера-конус», ISO 228	27	
P 3128 09	G 1 «сфера-конус», ISO 228	G 1 «сфера-конус», ISO 228	32	
P 3124 17	G 1/2 «сфера-конус», ISO 228	R 1/2, ISO 7/1	23,5	
P 3126 02	G 3/4 «сфера-конус», ISO 228	R 1/2, ISO 7/1	27	
P 3126 06	G 3/4 «сфера-конус», ISO 228	R 3/4, ISO 7/1	27	
P 3128 07	G 1 «сфера-конус», ISO 228	R 3/4, ISO 7/1	31	
P 3128 08	G 1 «сфера-конус», ISO 228	R 1, ISO 7/1	31	



Номер заказа	A	B	L	Материал
P 3124 16	G 1/2 «сфера-конус», ISO 228	Rp 1/2, ISO 7/1	25,5	CW626N, никеллированные
P 3126 16	G 3/4 «сфера-конус», ISO 228	Rp 1/2, ISO 7/1	27	
P 3126 05	G 3/4 «сфера-конус», ISO 228	Rp 3/4, ISO 7/1	27	
P 3128 05	G 1 «сфера-конус», ISO 228	Rp 3/4, ISO 7/1	31	
P 3128 06	G 1 «сфера-конус», ISO 228	Rp 1, ISO 7/1	31	



Номер заказа	A	B	C	a	Материал
P 3124 19	G 1/2 «сфера-конус», ISO 228	G 1/2 «сфера-конус», ISO 228	G 1/2 «сфера-конус», ISO 228	23,5	CW626N, никеллированные
P 3126 08	G 3/4 «сфера-конус», ISO 228	G 3/4 «сфера-конус», ISO 228	G 3/4 «сфера-конус», ISO 228	27	
P 3128 15	G 1 «сфера-конус», ISO 228	G 1 «сфера-конус», ISO 228	G 1 «сфера-конус», ISO 228	31	
P 3124 20	G 1/2 «сфера-конус», ISO 228	R 1/2, ISO 7/1	G 1/2 «сфера-конус», ISO 228	23,5	
P 3126 17	G 3/4 «сфера-конус», ISO 228	R 3/4, ISO 7/1	G 3/4 «сфера-конус», ISO 228	27	
P 3128 16	G 1 «сфера-конус», ISO 228	R 3/4, ISO 7/1	G 1 «сфера-конус», ISO 228	31	
P 3128 17	G 1 «сфера-конус», ISO 228	R 1, ISO 7/1	G 1 «сфера-конус», ISO 228	31	



Номер заказа	A	B	C	a	Материал
P 3124 15	G 1/2 «сфера-конус», ISO 228	Rp 1/2, ISO 7/1	G 1/2 «сфера-конус», ISO 228	23,5	CW626N, никеллированные
P 3126 07	G 3/4 «сфера-конус», ISO 228	Rp 1/2, ISO 7/1	G 3/4 «сфера-конус», ISO 228	27	
P 3126 13	G 3/4 «сфера-конус», ISO 228	Rp 3/4, ISO 7/1	G 3/4 «сфера-конус», ISO 228	27	
P 3128 01	G 1 «сфера-конус», ISO 228	Rp 1/2, ISO 7/1	G 1 «сфера-конус», ISO 228	31	
P 3128 03	G 1 «сфера-конус», ISO 228	Rp 3/4, ISO 7/1	G 1 «сфера-конус», ISO 228	31	
P 3128 04	G 1 «сфера-конус», ISO 228	Rp 1, ISO 7/1	G 1 «сфера-конус», ISO 228	31	

Трубы и калибровочные инструменты

Трубы ГЕРЦ имеют универсальный диапазон использования, толщина слоя алюминия 0,25 - 0,8мм, для систем напольного отпления 0,2мм.

Диаметр x Толщина трубы мм	Толщина слоя алюминия мм	PE-RT/Al/PE-RT, В бухтах	PE-RT/Al/PE-RT, В погонных метрах
10x1,3	0,2	3 C101 30	-
16x2	0,4	3 C160 20	3 C160 34
16x2	0,2	3 D160 20	3 C160 46
20x2	0,4	3 C200 20	3 C200 34
20x2	0,25	3 C200 30	3 C200 38
26x3	0,5	3 C260 30	3 C260 35
26x3	0,35	3 C260 40	3 C260 39
32x3	0,5	3 C320 30	3 C320 35
40x3,5	0,5	3 C400 30	3 C400 36
50x4,5	0,6	-	3 C500 40
63x4,5	0,8	-	3 C630 45
75x5	0,8	-	3 C750 50

Для получения информации о других версиях труб, пожалуйста, обращайтесь в ближайшее представительство компании ГЕРЦ.

Калибровочные инструменты для труб ГЕРЦ с рычагом или с помощью шурупверта.

Труба	Калибровочный инструмент с рычагом	Калибровочный инструмент для шурупверта	Труба	Калибровочный инструмент с рычагом	Калибровочный инструмент для шурупверта
10x1,3	3 F010 11	-	40x3,5	P 2011 80	P 2010 80
16x2	P 2011 74	P 2010 74	50x4	P 2011 83	P 2010 83
20x2	P 2011 76	P 2010 76	63x4,5	P 2011 87	P 2010 87
26x3	P 2011 78	P 2010 78	75x5	P 2010 91	-
32x3	P 2011 79	P 2010 79			

Материал

В соответствии со статьей 33 Регламента REACH (Registration; Evaluation; Authorisation; Restriction of Chemicals) (EC № 1907/2006) мы обязаны указать, что свинец внесен в список SVHC (Substances of Very High Concern - вещества очень высокой важности) и весовой процент свинца во всех латунных компонентах заводского изготовления в наших изделиях, превышает 0,1% (w/w) (CAS: 7439-92-1 / EINECS: 231-100-4). Поскольку свинец является легирующим компонентом сплава, прямое негативное влияние исключается, и поэтому дополнительной информации о безопасном использовании не требуется.

Утилизация

Утилизация должна соответствовать местному и действующему законодательству

Примечание: все схемы носят символический характер и не являются безоговорочными.

Все технические характеристики в этой брошюре соответствуют информации, имеющейся на момент публикации и предназначены только для информационных целей. HERZ Armaturen оставляет за собой право вносить изменения в изделие, а также в его технические характеристики и/или его работу в соответствии с технологическим прогрессом и требованиями. Все изображения представлены символически и поэтому могут визуально отличаться от реального продукта. Цвета могут отличаться в зависимости от используемой технологии печати. В случае возникновения дополнительных вопросов, обращайтесь в ближайший офис ГЕРЦ.